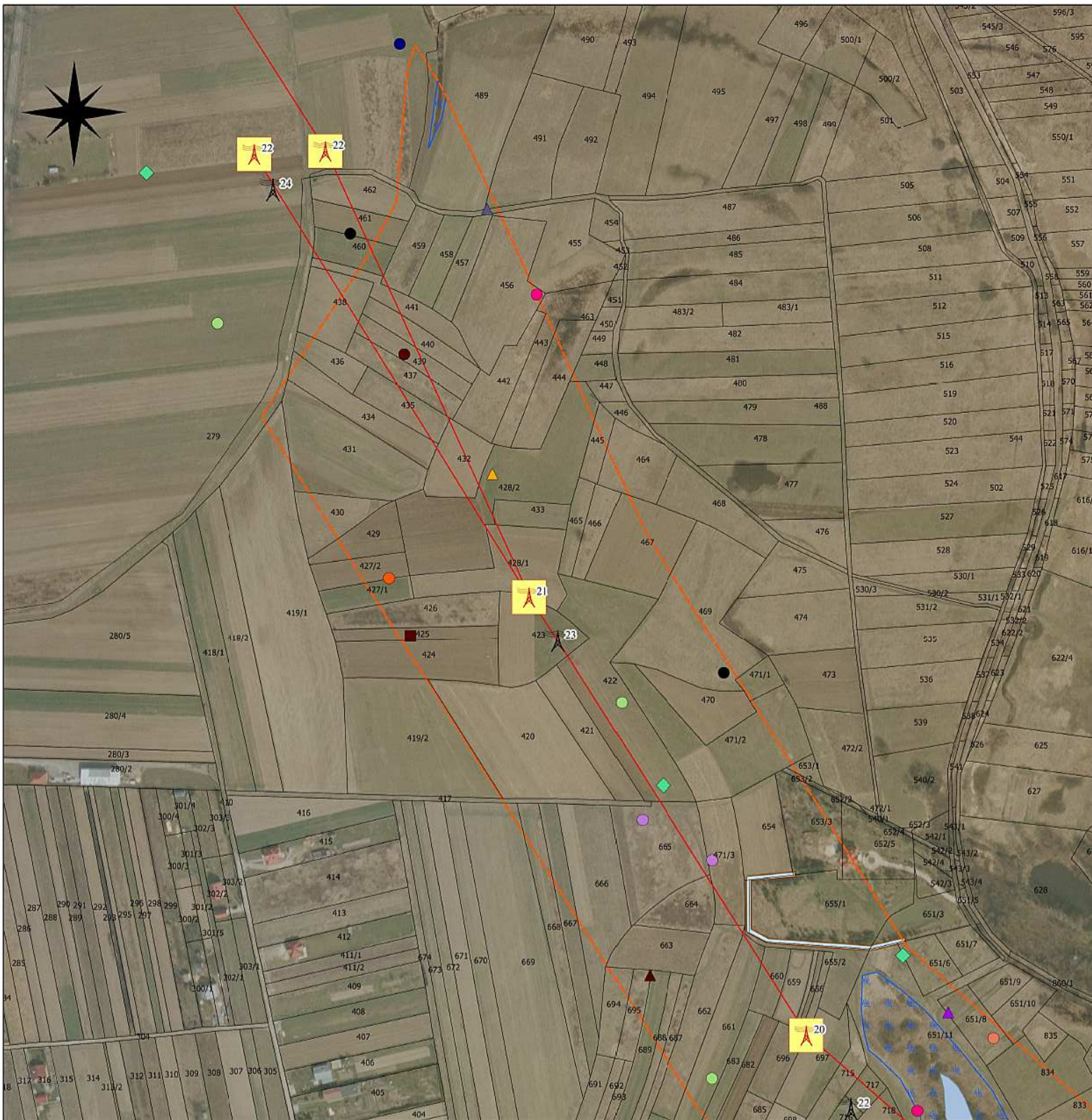


Lokalizacja stwierdzonych gatunków zwierząt (z pominięciem awifauny) - część 7 -



Legenda

Obszar opracowania	tereny podmokłe	<i>Lepus europaeus</i>	<i>Meles meles</i>	plazy	<i>Bombus terrestris</i>
Słup istniejący	Bukowa	<i>Lutra lutra</i>	<i>Castor fiber</i>	<i>Bufo bufo</i>	<i>Carabus granulatus</i>
Słup projektowany	Rowy	<i>Microtus subterraneus</i>	<i>Martes martes</i>	<i>Hyla arborea</i>	<i>Carabus sp.</i>
Projektowana linia 220kV	Fauna	<i>Mustela putorius</i>	<i>Mustela nivalis</i>	<i>Pelophylax kl. esculentus</i>	<i>Helix pomatia</i>
Hydrologia	ssaki	<i>Myodes glareolus</i>	<i>Nyctereutes procyonoides</i>	<i>Pelophylax lessonae</i>	<i>Lycena dispar</i>
zbiorniki	<i>Apodemus sylvaticus</i>	<i>Neovison vison</i>	gady	<i>Rana arvalis</i>	<i>Bombus lapidarius</i>
	<i>Arvicola amphibius</i>	<i>Sus scrofa</i>	<i>Lacerta agilis</i>	<i>Rana temporaria</i>	bezkregowce (chronione)
	<i>Capreolus capreolus</i>	<i>Talpa europaea</i>	<i>Natrix natrix</i>	<i>Bombus pascuorum</i>	
		<i>Vulpes vulpes</i>			