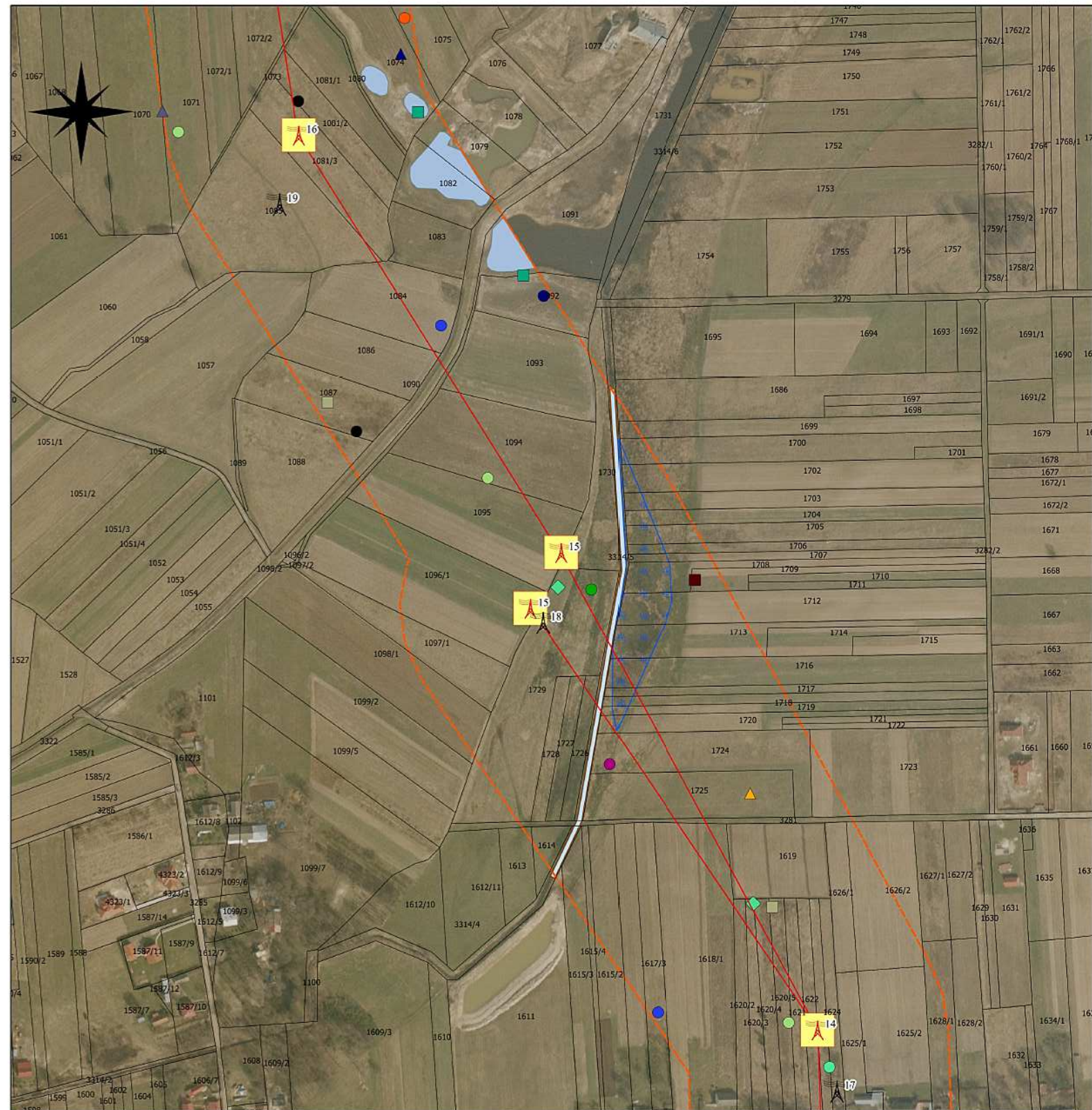


Lokalizacja stwierdzonych gatunków zwierząt (z pominięciem awifauny) - część 4 -



Legenda

- | | | | | | |
|--------------------------|----------------------------|------------------------------|---------------------------------|----------------------------------|---------------------------|
| Obszar opracowania | tereny podmokłe | <i>Lepus europaeus</i> | <i>Meles meles</i> | plazy | <i>Bombus terrestris</i> |
| Słup istniejący | Bukowa | <i>Lutra lutra</i> | <i>Castor fiber</i> | <i>Bufo bufo</i> | <i>Carabus granulatus</i> |
| Słup projektowany | Rowy | <i>Microtus subterraneus</i> | <i>Martes martes</i> | <i>Hyla arborea</i> | <i>Carabus sp.</i> |
| Projektowana linia 220kV | Fauna | <i>Mustela putorius</i> | <i>Mustela nivalis</i> | <i>Pelophylax kl. esculentus</i> | <i>Helix pomatia</i> |
| Hydrologia | ssaki | <i>Myodes glareolus</i> | <i>Nyctereutes procyonoides</i> | <i>Pelophylax lessonae</i> | <i>Lycena dispar</i> |
| zbiorniki | <i>Apodemus sylvaticus</i> | <i>Neovison vison</i> | gady | <i>Rana arvalis</i> | <i>Bombus lapidarius</i> |
| | <i>Sus serofa</i> | <i>Sus serofa</i> | <i>Lacerta agilis</i> | <i>Rana temporaria</i> | |
| | <i>Arvicola amphibius</i> | <i>Talpa europaea</i> | <i>Natrix natrix</i> | bezkęgowce (chronione) | |
| | <i>Capreolus capreolus</i> | <i>Vulpes vulpes</i> | | <i>Bombus pascuorum</i> | |