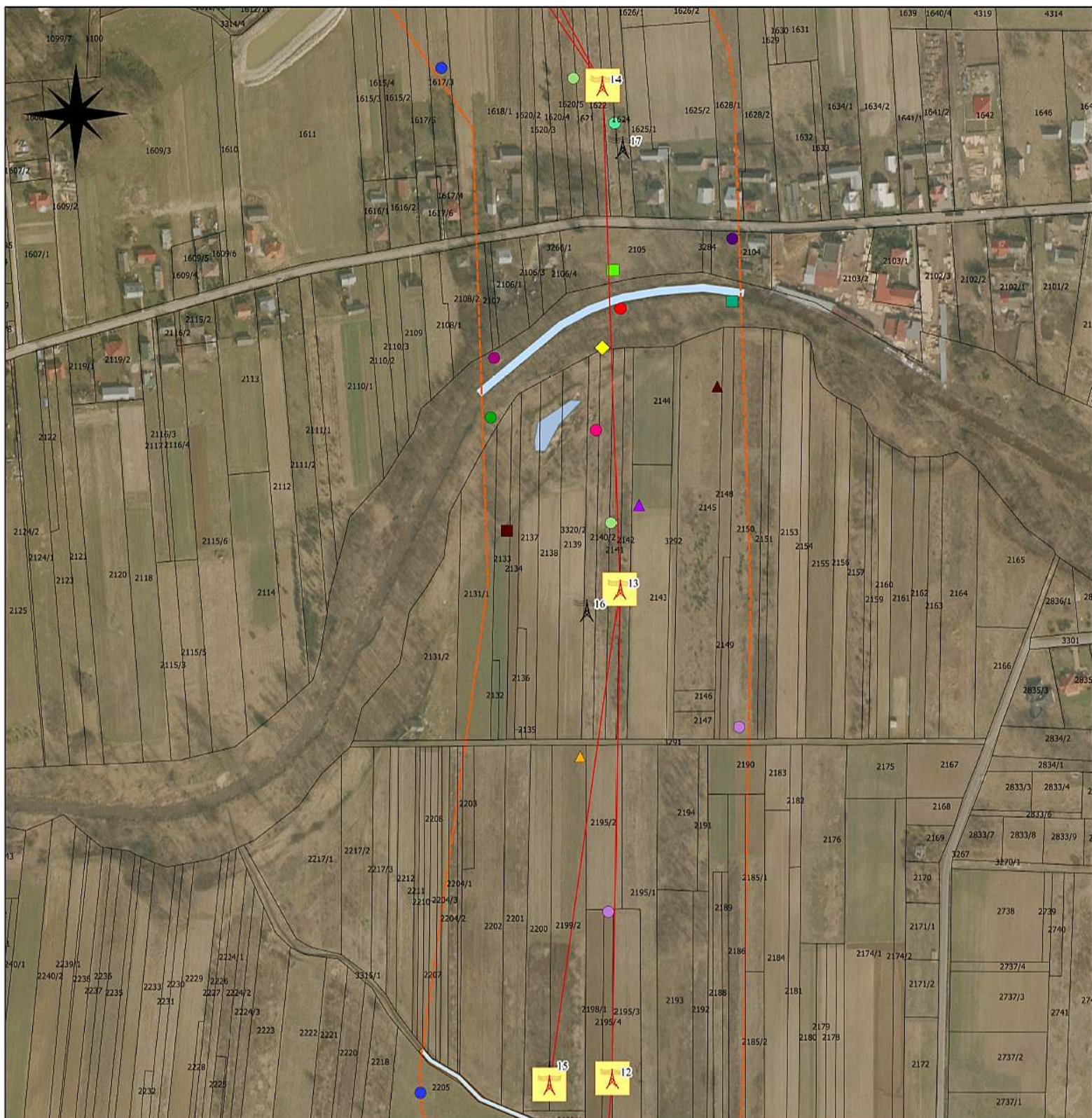


Lokalizacja stwierdzonych gatunków zwierząt (z pominięciem awifauny) - część 3 -



Legenda

- | | | | | | |
|---|---|---|---|--|---|
| <ul style="list-style-type: none"> Obszar opracowania Słup istniejący Słup projektowany Projektowana linia 220kV Hydrologia zbiorniki | <ul style="list-style-type: none"> tereny podmokłe Bukowa Rowy Fauna Apodemus sylvaticus Arvicola amphibius Capreolus capreolus | <ul style="list-style-type: none"> Lepus europaeus Lutra lutra Microtus subterraneus Mustela putorius Myodes glareolus Neovison vison Sus serofa Talpa europaea Vulpes vulpes | <ul style="list-style-type: none"> Meles meles Castor fiber Martes martes Mustela nivalis Nyctereutes procyonoides Lacerta agilis Natrix natrix | <ul style="list-style-type: none"> plazy Bufo bufo Hyla arborea Pelophylax kl. esculentus Pelophylax lessonae Rana arvalis Rana temporaria bezkęgowce (chronione) Bombus pascuorum | <ul style="list-style-type: none"> Bombus terrestris Carabus granulatus Carabus sp. Helix pomatia Lycena dispar Bombus lapidarius |
|---|---|---|---|--|---|