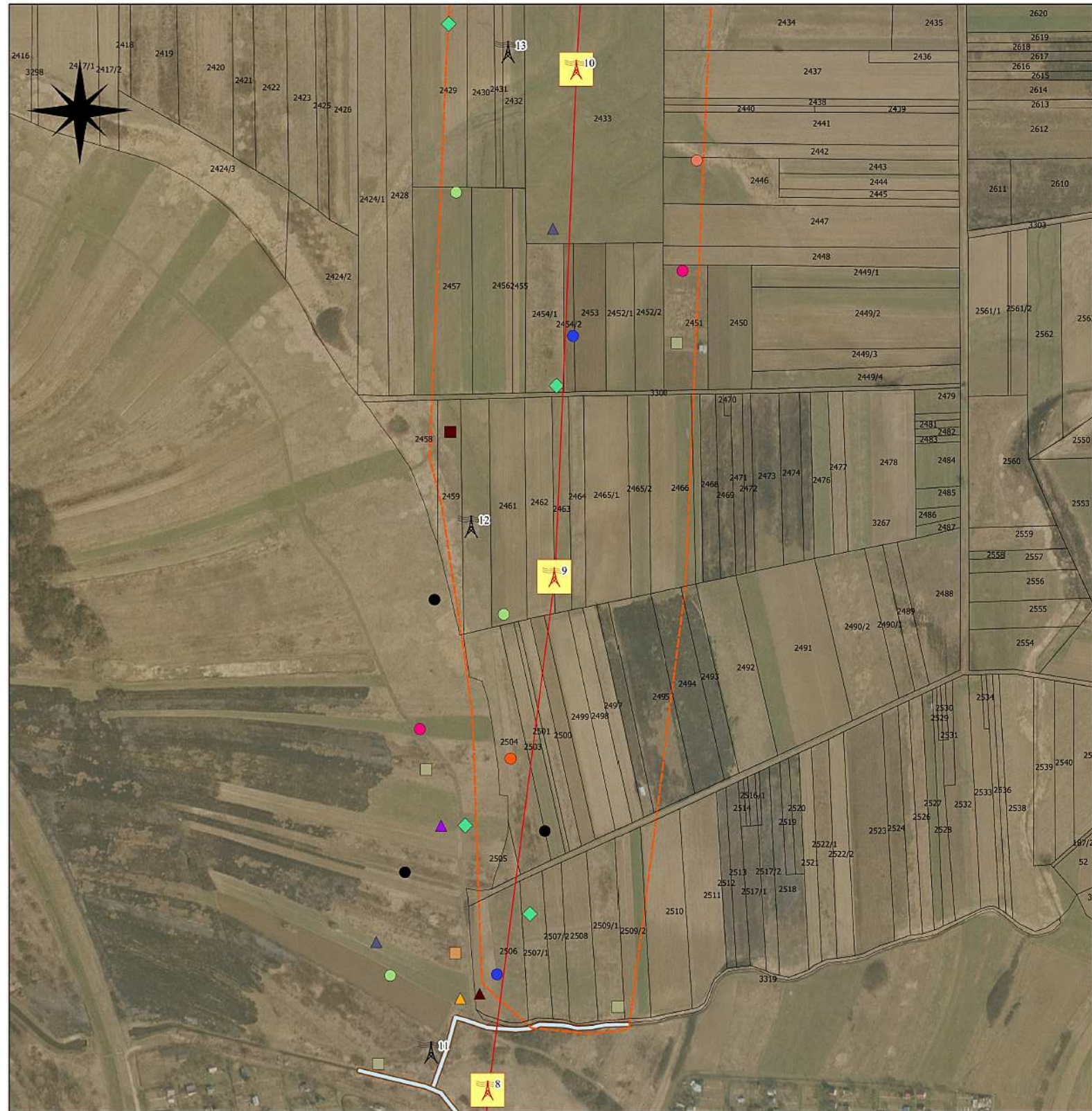


Lokalizacja stwierdzonych gatunków zwierząt (z pominięciem awifauny) - część 1 -



Legenda

- | | | | | | |
|--|--|---|---|--|--|
| <ul style="list-style-type: none"> Obszar opracowania Słup istniejący Słup projektowany Projektowana linia 220kV | <ul style="list-style-type: none"> tereny podmokłe Bukowa Rowy <p>Fauna</p> <ul style="list-style-type: none"> Apodemus sylvaticus Arvicola amphibius Capreolus capreolus | <ul style="list-style-type: none"> Lepus europaeus Lutra lutra Microtus subterraneus Mustela putorius Myodes glareolus Neovison vison Sus scrofa Talpa europaea Vulpes vulpes | <ul style="list-style-type: none"> Meles meles Castor fiber Martes martes Mustela nivalis Nyctereutes procyonoides <p>gady</p> <ul style="list-style-type: none"> Lacerta agilis Natrix natrix | <p>plazy</p> <ul style="list-style-type: none"> Bufo bufo Hyla arborea Pelophylax kl. esculentus Pelophylax lessonae Rana arvalis Rana temporaria <p>bezkręgowce (chronione)</p> <ul style="list-style-type: none"> Bombus pascuorum | <ul style="list-style-type: none"> Bombus terrestris Carabus granulatus Carabus sp. Helix pomatia Lycaena dispar Bombus lapidarius |
|--|--|---|---|--|--|