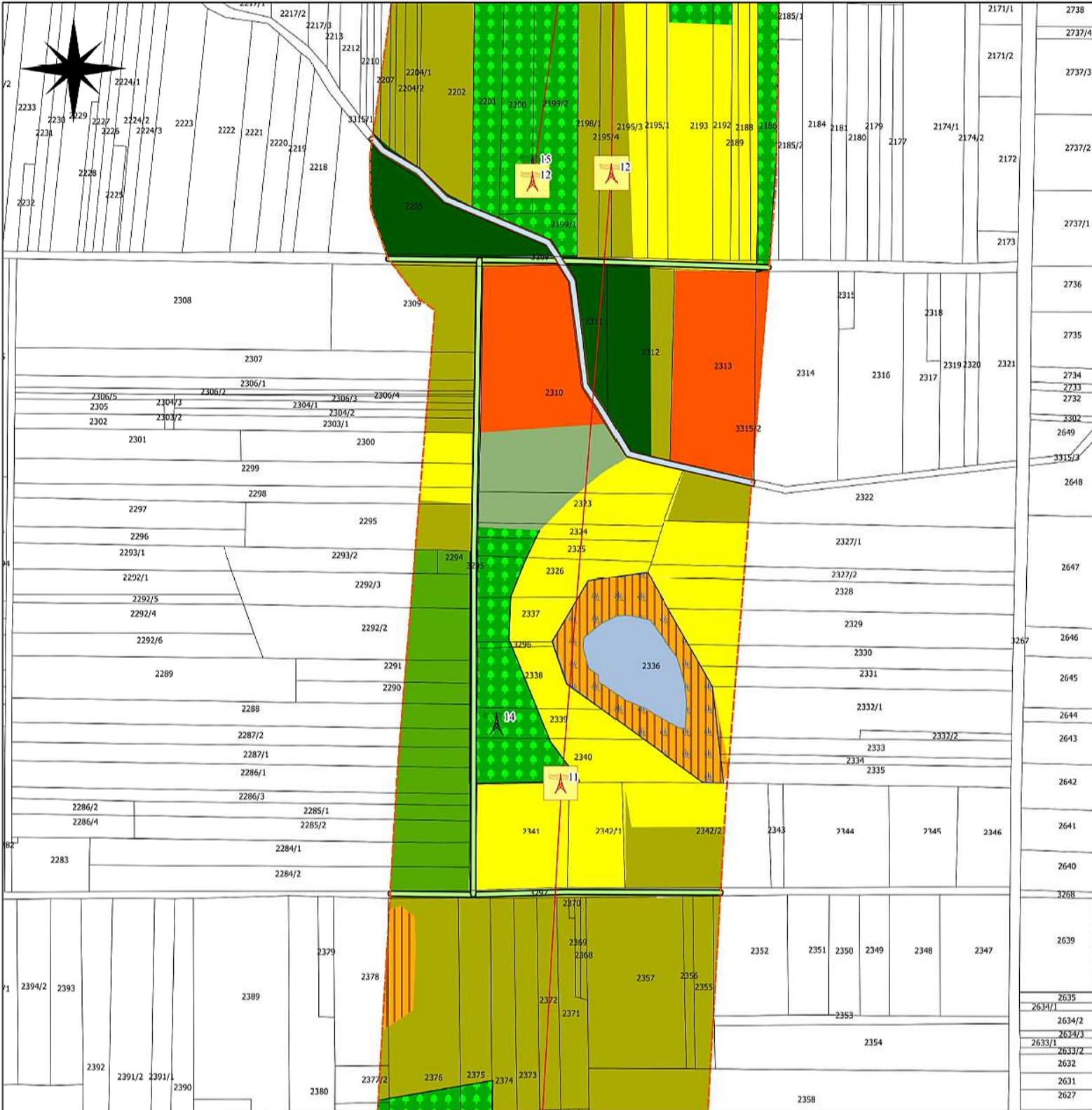


# Zbiorowiska roślinne - część 3 -



<ul style="list-style-type: none"> <li> Granice gm. Pysznica</li> <li> Zakres opracowania</li> <li> Słup istniejący</li> <li> Słup projektowany</li> <li> Projektowana linia 220kV</li> </ul>	<p><b>Hydrologia</b></p> <ul style="list-style-type: none"> <li> Zbiorniki wodne</li> <li> Tereny podmokłe</li> <li> Bukowa</li> <li> Rowy</li> </ul>	<ul style="list-style-type: none"> <li> Lolio-Cynosuretum</li> <li> Lolio-Polygonetum arenastri</li> <li> Rudbeckio-Solidaginetium</li> <li> Rudbeckio-Solidaginetium Artemisio-Tanacetetum vulgaris Calamagrostietum epigeji</li> <li> Salici-Populetum</li> <li> Stellarietea mediae</li> <li> Stellarietea mediae Artemisietea vulgaris rośliny uprawne</li> <li> zakrzewienia</li> <li> Deschampsia caespitosa</li> </ul>	<ul style="list-style-type: none"> <li> Phragmitetum australis</li> <li> roślinność antropogeniczna (ogrody działkowe)</li> <li> Arrhenatherion elatioris</li> <li> Lemnetea</li> <li> Phragmitetalia</li> <li> Cynosurion</li> <li> Arrhenatherion elatioris</li> <li> Rudbeckio-Solidaginetium</li> <li> Artemisio-Tanacetetum vulgaris</li> <li> Zabudowa</li> </ul>
<p><b>Drogi</b></p> <ul style="list-style-type: none"> <li> droga asfaltowa</li> <li> droga gruntowa</li> <li> droga utwardzona</li> </ul>	<p><b>Zbiorowiska roślinne</b></p> <ul style="list-style-type: none"> <li> brak szaty roślinnej stadia inicjalne</li> <li> Artemisietea vulgaris</li> <li> Calamagrostietum epigeji</li> <li> Cynosurion</li> </ul>	<p><b>Numery działek (źródło: geoportal.gov.pl)</b></p>	